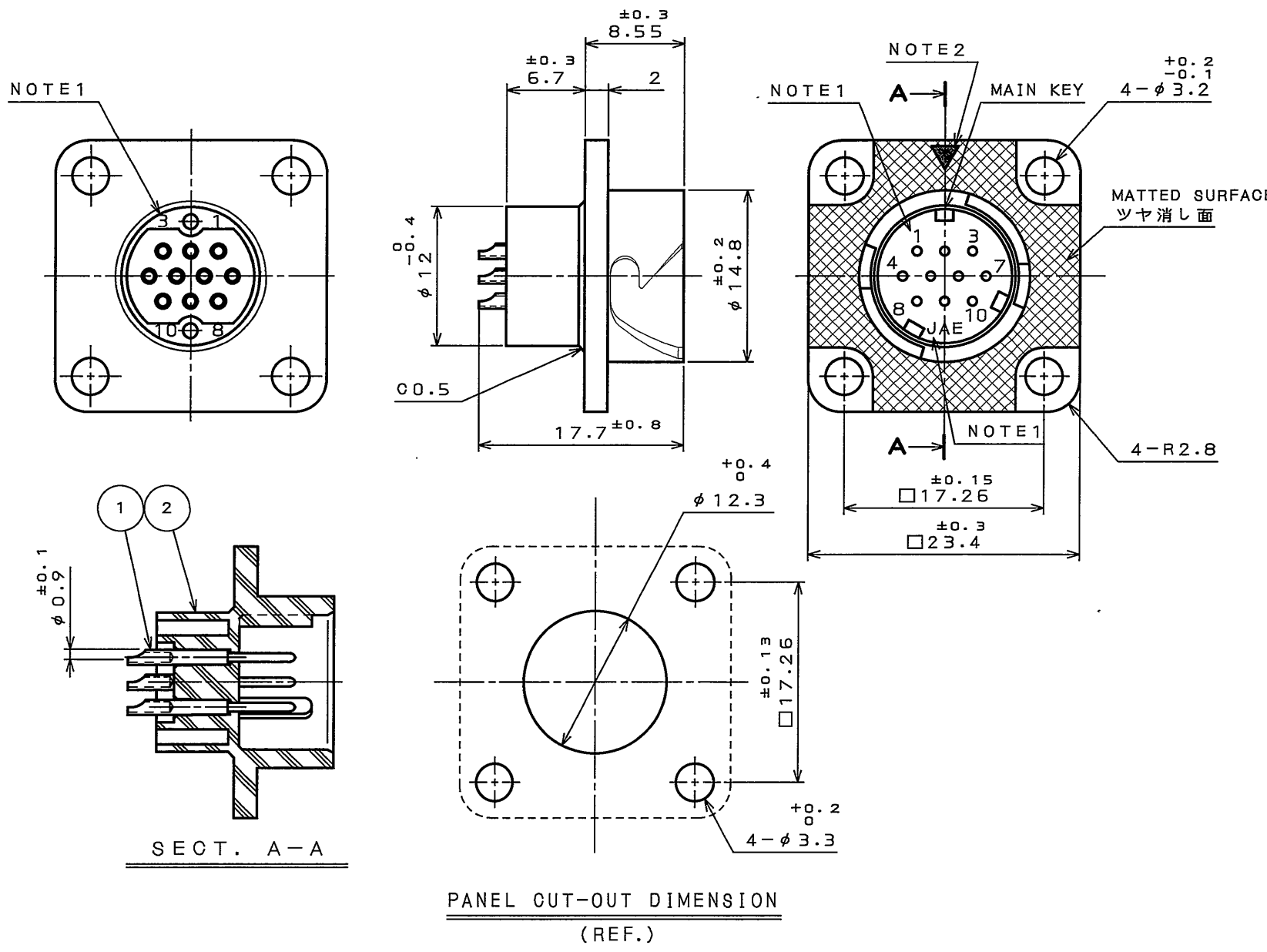


SJ105743
(DRAWING NO.)

版数 REV.	年月日 DATE	DCN NO.	変更内容 DESCRIPTION	製図 DR.	担当 CHK.	査閲 APPD.	承認 APPD.



DESIGNATION
命名法

JN1AS10ML1-R

MODIFICATION
特殊記号

MODIFICATION NUMBER
(1:NON WATER-PROOF)
モディファイ番号(1:非防水)

CONTACT SIZE(L:#22)
コンタクトサイズ(L:#22)

TERMINATION (M:SOLDER TYPE)
結線方法(M:半田結線)

NO. OF CONTACTS(10 CONTACTS)
芯数(10芯)

SHELL SIZE
シェルサイズ

MOUNTING CONFIGURATION
(A:RECEPTACLE WITH PANEL MOUNTING)
接栓形状(A:パネル取付レセプタクル)

SERIES
シリーズ

SPECIFICATION

NUMBER OF CONTACT	: 10×#22
RATED VOLTAGE	: 200VAC MAX
RATED CURRENT	: 3A MAX. per CONTACT
DIELECTRIC WITHSTANDING VOLTAGE	: 900VAC
INSULATION RESISTANCE	: 1000ΩMIN. (AT 500VDC)
TERMINATION	: SOLDER TYPE(AWG#22WIRE MAX)

仕様

コンタクト	: #22コンタクト 10本
定格電圧	: 200VAC以下
定格電流	: 3A以下/1芯
耐電圧	: 900VAC
絶縁抵抗	: 1000Ω以上(500VDCにて)
結線方法	: 半田結線(AWG#22以下)

NOTE1. CONTACT POSITION NUMBER & COMPANY LOGO "JAE"
ARE MARKED AS INDICATED.
2. A TRIANGULAR MARK (WHITE MARKING) SHOWS THE ENGAGEMENT SIGN.

注1. 図示の位置に端子番号及び社名を表示する。
2. 三角マーク(白マーキング)は嵌合目印を示す。

2	PIN INSULATOR	1	SYNTHETIC RESIN		COLOR:BLACK
1	PIN CONTACT	10	COPPER ALLOY	GOLD PLATING(0.1μmMIN)	
符号 NO.	名称 DESCRIPTION	個数 QTY.	材料 MATERIAL	仕上げ FINISH	備考 REMARKS
仕様書(SPECIFICATION) JACS-5111		第1版(ORIGINAL DATE) 9.Nov.2005		尺度(SCALE) 2:1	シリーズ(SERIES) JN1
公差差(GENERAL TOLERANCE)		製図 DR.		名称(TITLE)	
寸法(DIMENSION) 角度(ANGLES)		担当 CHK. N.SASANO		JN1AS10ML1-R (RECEPTACLE) (レセプタクル)	
. ±0.8 ×° ±		査閲 APPD. E.Matsumoto		日本航空電子工業株式会社 JAE ELECTRONICS INDUSTRY, LTD.	
.X ±0.4 ××° ±		承認 APPD. A. Onogawa			
.XX ±0.1		質量(MASS)			
.XXX ±				図面番号(DRAWING NO.) SJ105743	

DDF-0-212F(05.08)

